

## 2.

## ECHO Innovációs Műhely: 2010. őszi reprezentatív mintavételen alapuló telefonos felmérés

### Módszertan

Az Echo Innovációs Műhely Echo Survey Szociológiai Kutatóintézete reprezentatív telefonos kutatást végzett a Szent István Egyetem különböző karain, 2007-ben, 2008-ban és 2009-ben végzett hallgatók körében

2010. november 1. és január 15. között.

A telefonos kutatás során első lépésben az egyetemen 2007-2009 között végzett hallgatók populációjára vonatkozó adatokat tisztítottuk, korrigáltuk, az így kapott korrigált adatbázis 8277 fő adatait tartalmazta (1. táblázat).

1. táblázat A 2007-2008-2009-ben végzett hallgatók száma és aránya kari bontásban

Kar	Végzett hallgatók száma	Aránya
AO Állatorvos-tudományi Kar	216	2,6
EF Egészségtudományi és Környezetegészségügyi Intézet	341	4,1
GK Gazdasági Kar	938	11,3
GM Gépészmérnöki Kar	514	6,2
GT Gazdaság- és Társadalomtudományi Kar	969	11,7
JT Jászberényi Főiskolai Kar	1237	14,9
MK Mezőgazdaság- és Környezettudományi Kar	1130	13,7
PE Pedagógiai Kar	867	10,5
VATI Vállalkozási Akadémia és Továbbképző Intézet	979	11,8
VK Víz- és Környezetgazdálkodási Kar	389	4,7
YM Ybl Miklós Építéstudományi Kar	697	8,4
<b>SZIE összesen</b>	<b>8277</b>	<b>100</b>

*Echo Innovációs Műhely*, Székesfehérvár, [www.echosurvey.hu](http://www.echosurvey.hu), [info@echosurvey.hu](mailto:info@echosurvey.hu)

A hallgatókat rétegekbe soroltuk az alábbi rétegeképző változók mentén:

- kar,
- végzés éve,
- nem,
- képzési szint,
- finanszírozási forma,
- tagozat.

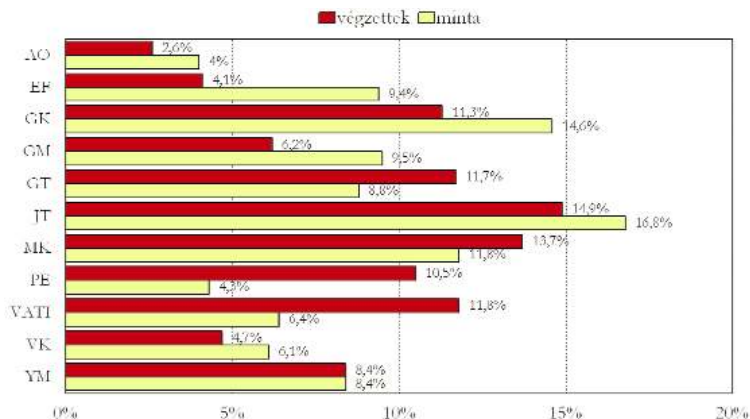
Minden hallgatóhoz véletlen számot rendeltünk, majd e szám alapján rendeztük sorba az alapsokaságot, így biztosítva azt, hogy listában meglévő esetleges rejtett ciklusok megszűnjenek. Ezt követően az így összekevert adatbázisból rétegenként vettünk véletlen kezdőpontú szisztematikus mintát. A vár-

ható válaszmegtagadások, elérhetetlenségek miatt a telefonos adatfelvételeknél szokásos háromszoros ún. csökkenő mintával dolgoztunk, mivel a pótcímzés ez esetben (a relatíve kicsi alapsokaság miatt) jelentős torzító tényező lehetett volna (sérült volna a valószínűségi minták azon alapelve, hogy mindenkinek egyenlő esélye legyen a mintába kerülésre). A csökkenő minta eredményeként 1347 interjú készült el, ebből adatminőségi szempontokból 31 interjút az editálás során töröltünk a végső adatbázisból, így mindösszesen 1316 sikeres és validált kérdőíven történt az adatelemzés (2. táblázat).

2. táblázat A felmérésben részt vett hallgatók száma és a válaszadási hajlandóság kari bontásban

Kar	Minta száma	Elért hallgatók aránya
AO Állatorvos-tudományi Kar	52	24,1%
EF Egészségtudományi és Környezetegészségügyi Intézet	124	36,4%
GK Gazdasági Kar	192	20,5%
GM Gépészmérnöki Kar	125	24,3%
GT Gazdaság- és Társadalomtudományi Kar	116	12,0%
JT Jászberényi Főiskolai Kar	221	17,8%
MK Mezőgazdaság- és Környezettudományi Kar	155	13,7%
PE Pedagógiai Kar	56	6,5%
VATI Vállalkozási Akadémia és Továbbképző Intézet	84	8,6%
VK Víz- és Környezetgazdálkodási Kar	80	20,6%
YM Ybl Miklós Építéstudományi Kar	111	15,9%
<b>SZIE összesen</b>	<b>1316</b>	<b>15,6%</b>

1. ábra Az egyes karokon végzetek megoszlása az alapsokaságban és a mintában (2007, 2008 és 2009)

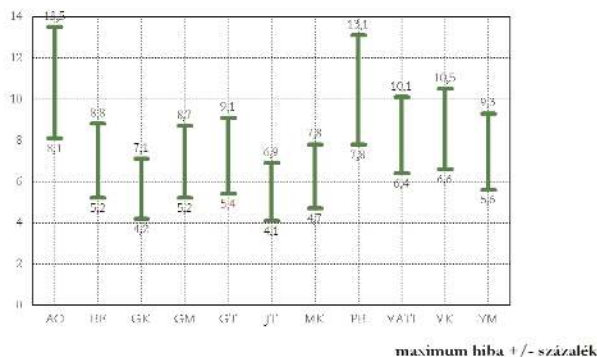


A válaszmegtagadásokból fakadó kis mértékű torzulásokat (a nem és az évfolyam vonatkozásában volt szignifikáns eltérés a populáció és az elért minta között) többszemponútú matematikai súlyozás segítségével korrigáltuk. A beszámolóban közölt adatok karonként, végzés éve, nem, képzési szint, finanszírozási forma és tagozat szerint reprezentálják a Szent István Egyetemen 2007-2009 között végzett

hallgatókat. A kérdőívből kinyerhető empirikus adatokat kódolás után számítógépen rögzítettük és ellenőriztük. Az adatelemzést SPSS programmal végeztük.

A mintavételi hiba jelen kutatás esetén a teljes mintára számítva maximum  $\pm 2-3$  százalék, az egyes karokra számított mintavételi hiba ettől eltérő az eltérő esetszámok miatt és az alábbiak szerint alakul (2. ábra).

2. ábra Az egyes karok mintavételi hibája



## Reprezentativitás

3. ábra Minta illeszkedése [reprezentativitás] a főbb demográfiai változók mentén

