



**„Egyenlő pályák, egyenlő esélyek
— én kerékpárral megyek!”**

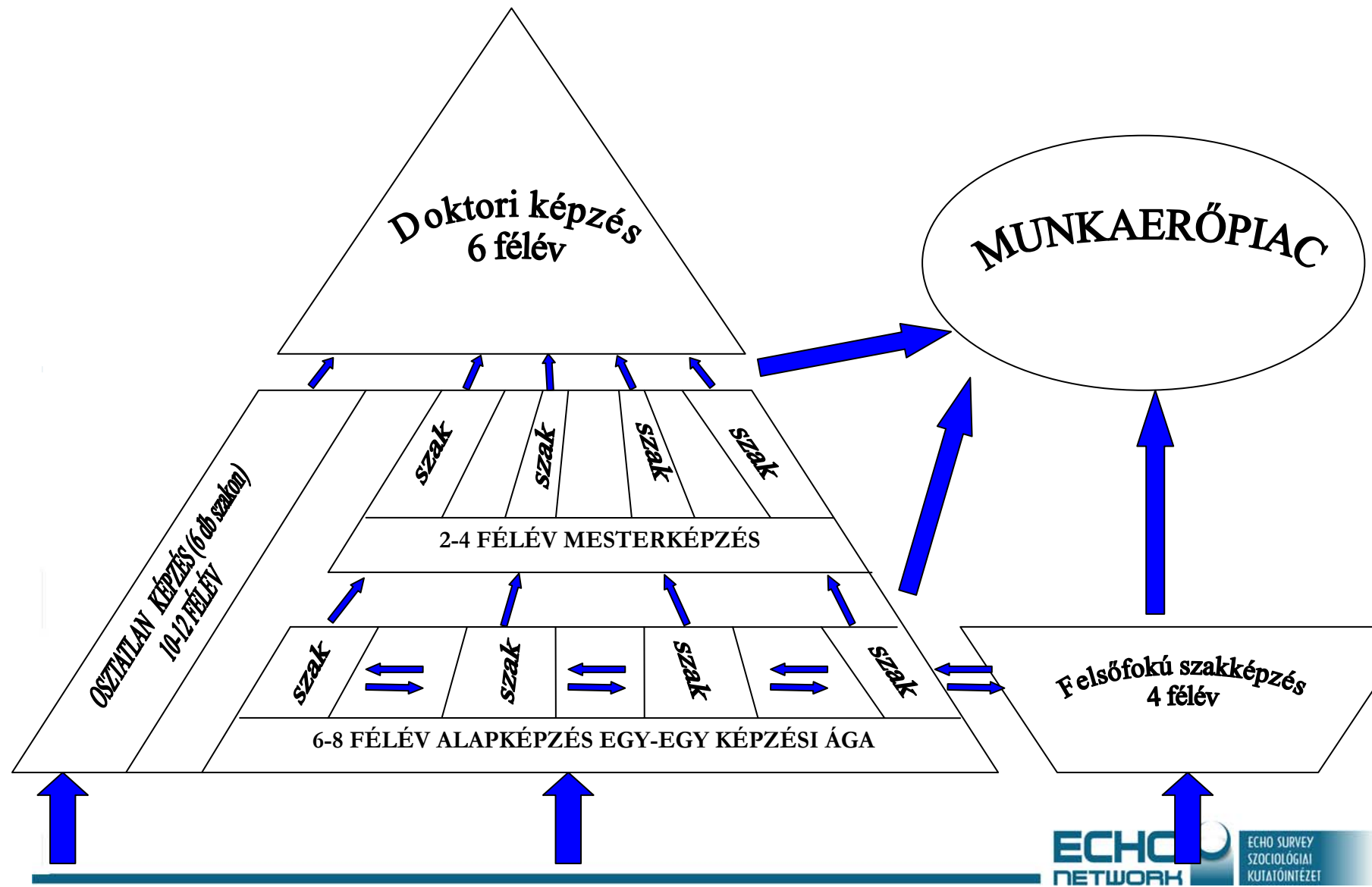
**Kari esélyegyenlő(tlen)ség a Szent István Egyetemen
a DPR adatai alapján**

Domokos Tamás
Székesfehérvár, 2011. október 24.

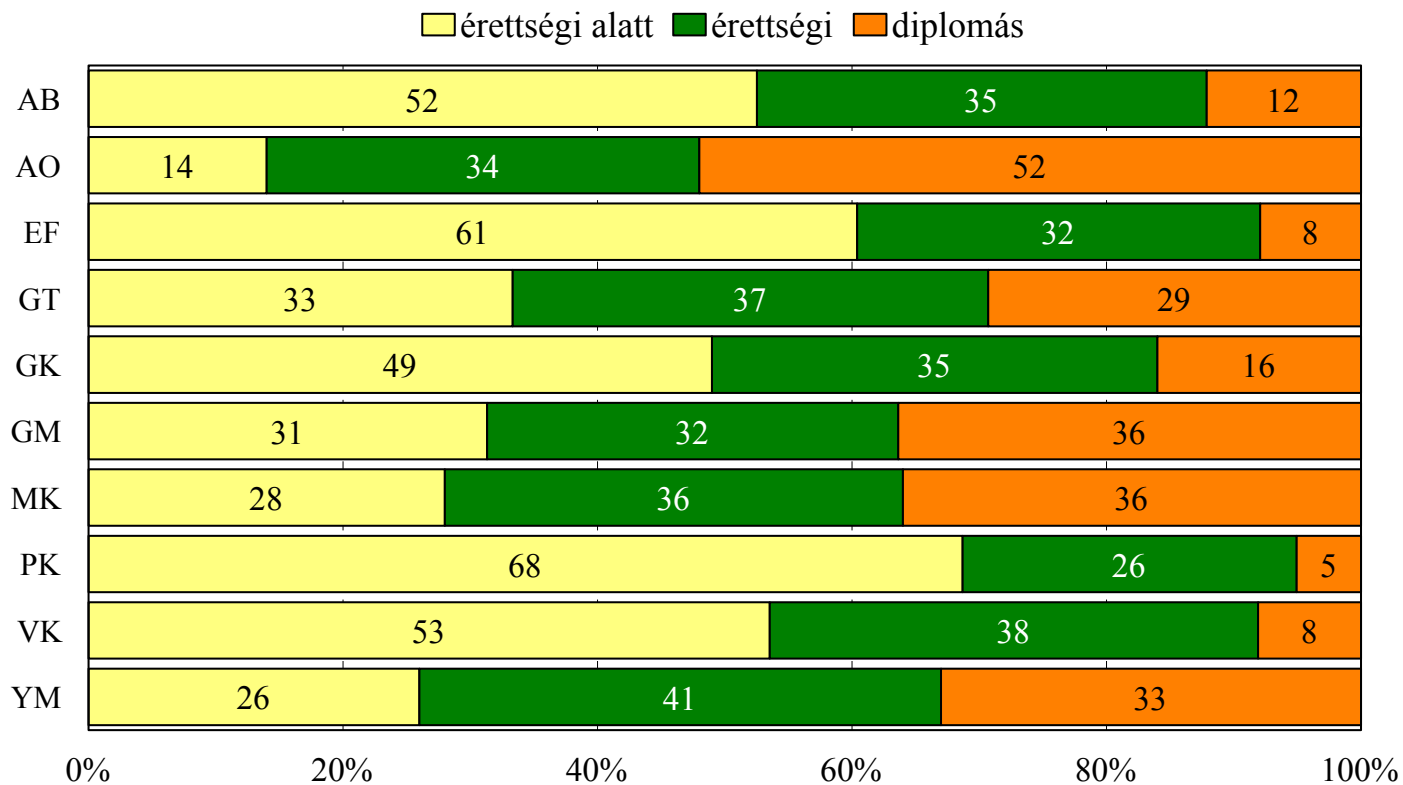
- **Nekem van egy esélyem. Neked is van egy esélyed. Neki is van egy esélye. Mindegyikünknek van esélye, tehát esélyegyenlőség van!**
- Középosztály stabilitásának fontos eszköze a felsőoktatási expanzió
- Szociális olló további nyílása - Oktatási rendszerünkben a rendszerváltás előtt egy évtizeddel már megkezdődött, majd a 90-es években egyre inkább felerősödött az alacsonyabb iskolai végzettségű és a szegényebb családokból származó gyermekek esélyromlása
- a szabad iskolaválasztás indukálja szegregációt - a magasabb társadalmi státuszú szülők, a magasabb presztízsű karokra íratják gyermekeiket

- DPR adatbázis másodelemzése
- 2011 tavaszán aktív hallgatók adatbázisa (n=2809)
- 2008-ban és 2010-ben végzetek adatbázisa (n=701)
- Kontingencia táblák elemzés
- Egyutas ANOVA elemzések

Lineáris képzési szerkezet

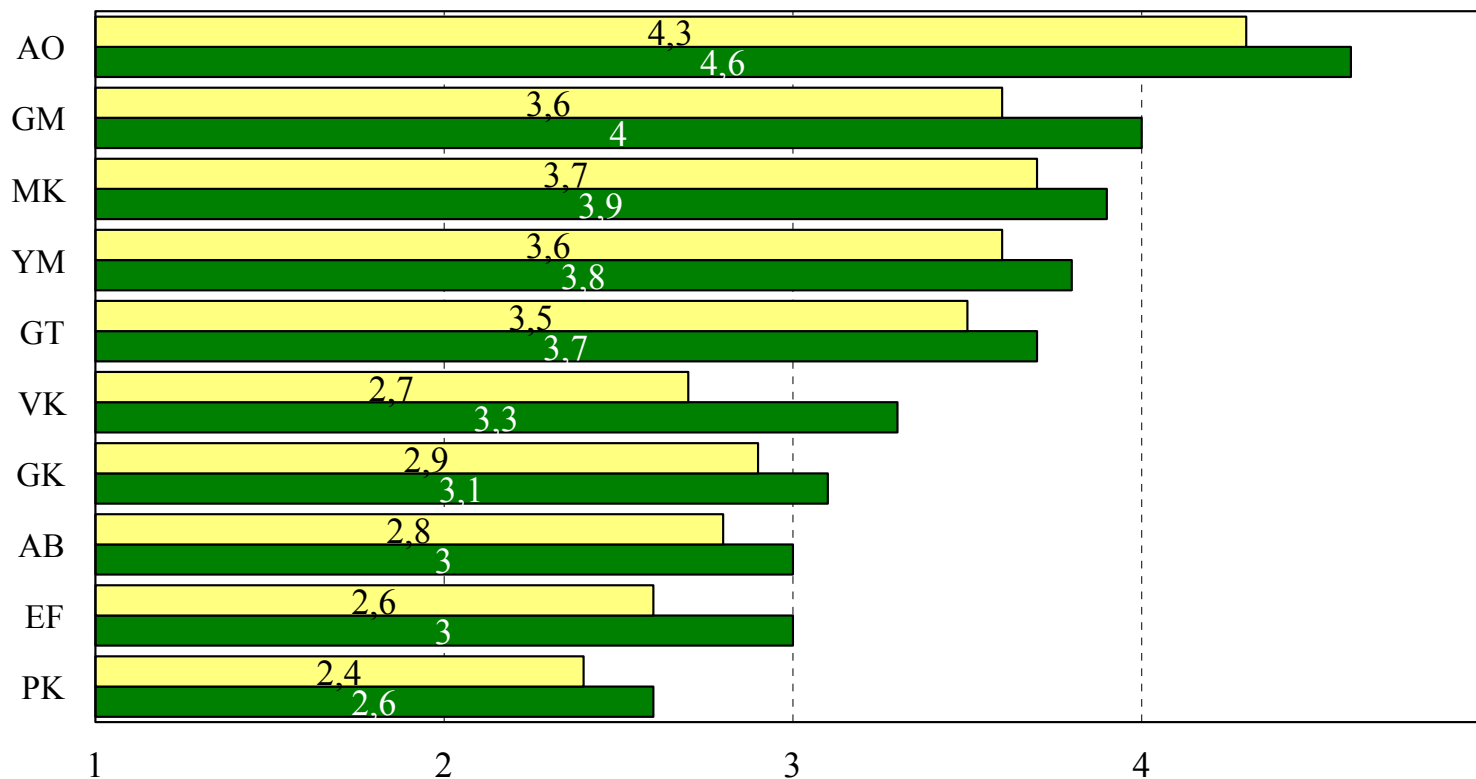


A szülő iskolai végzettsége az aktív hallgatók körében karonként



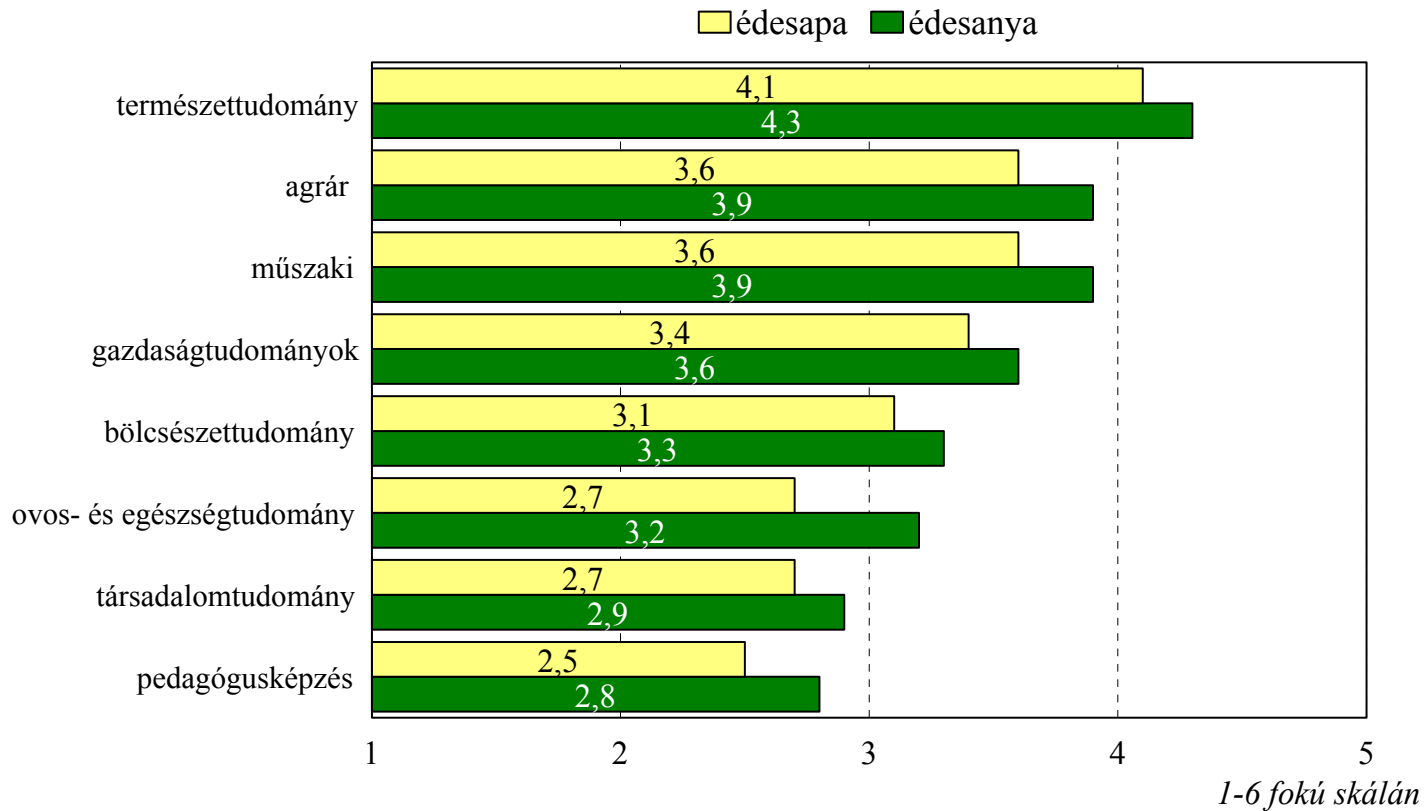
Szülő iskolai végzettsége karonként

■ édesapa ■ édesanya

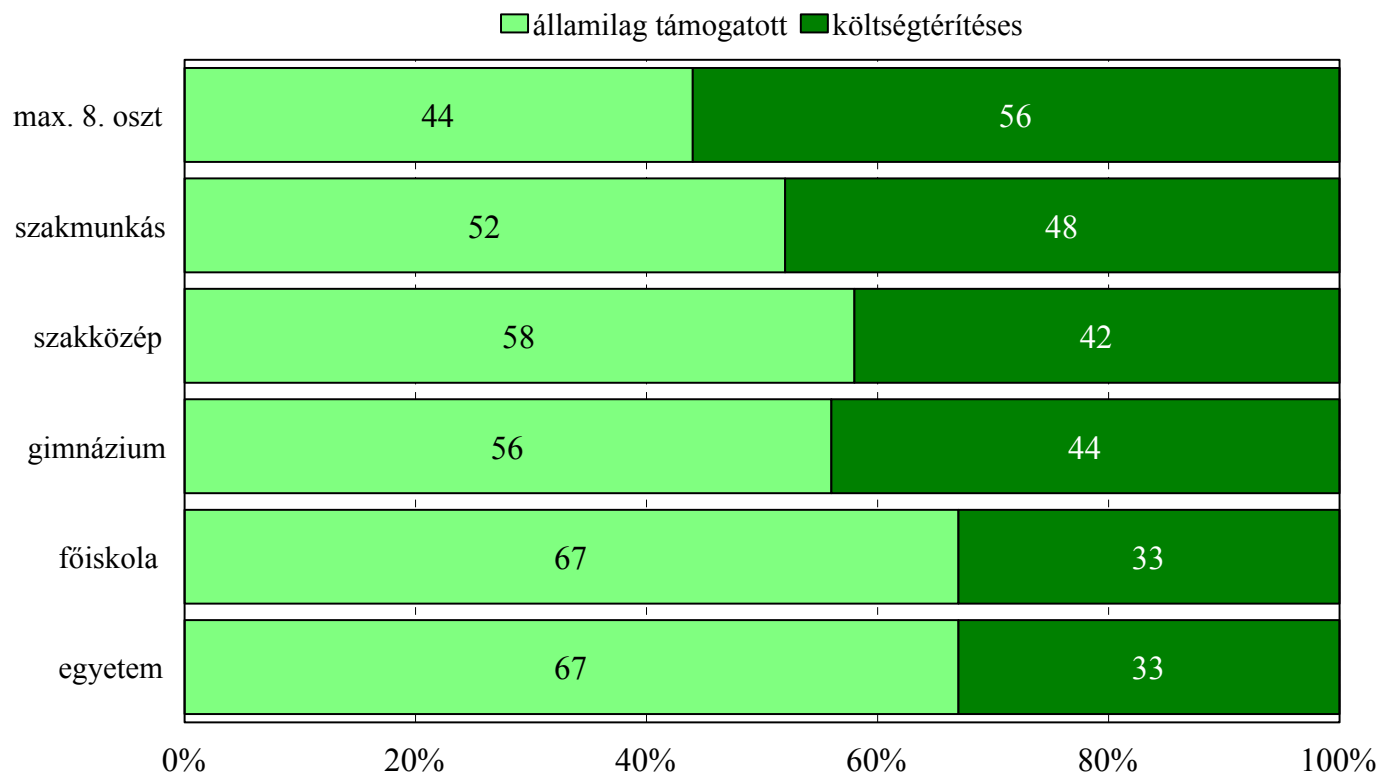


1-6 fokú skálán

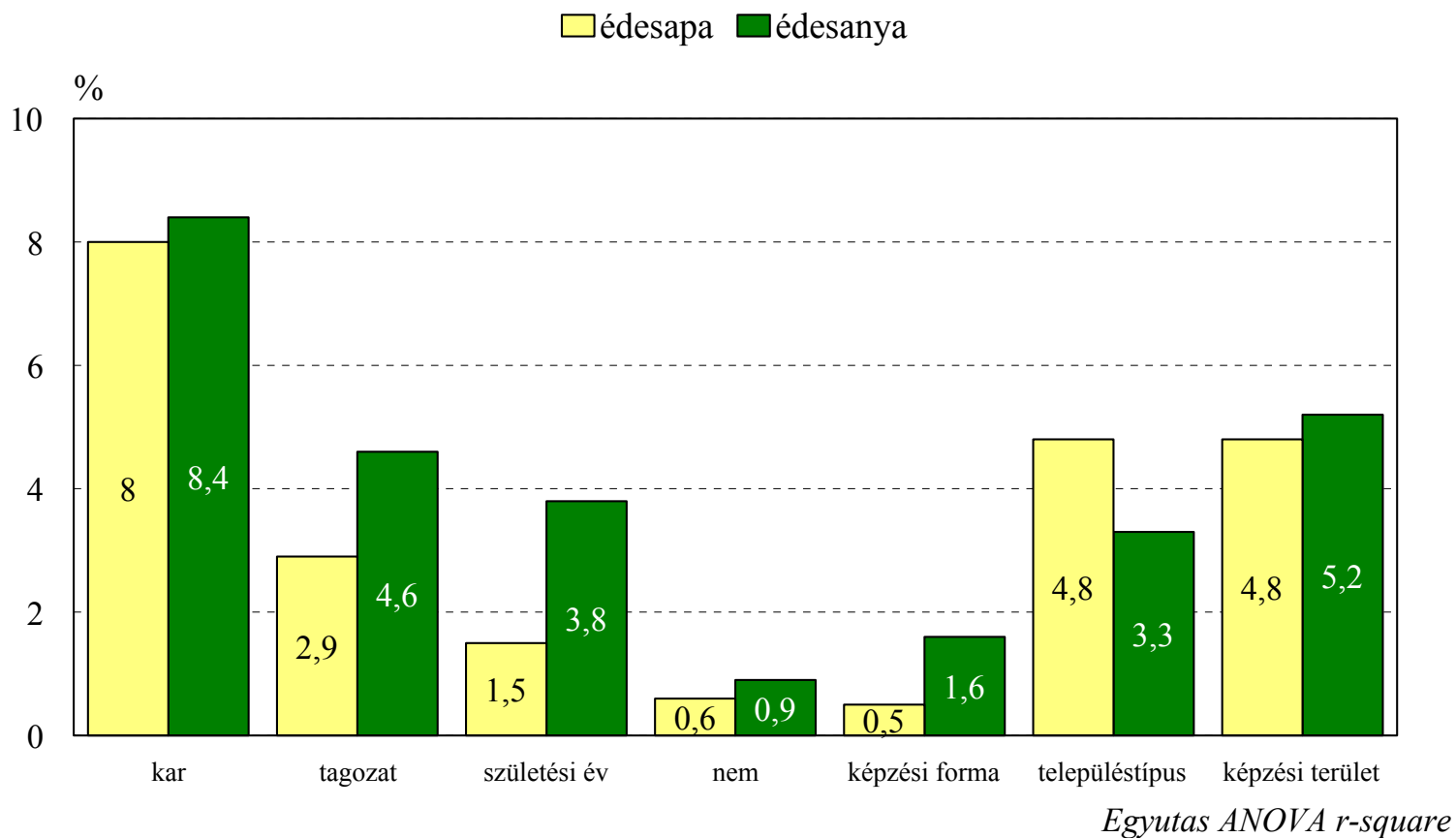
Szülők iskolai végzettsége képzési területeenként



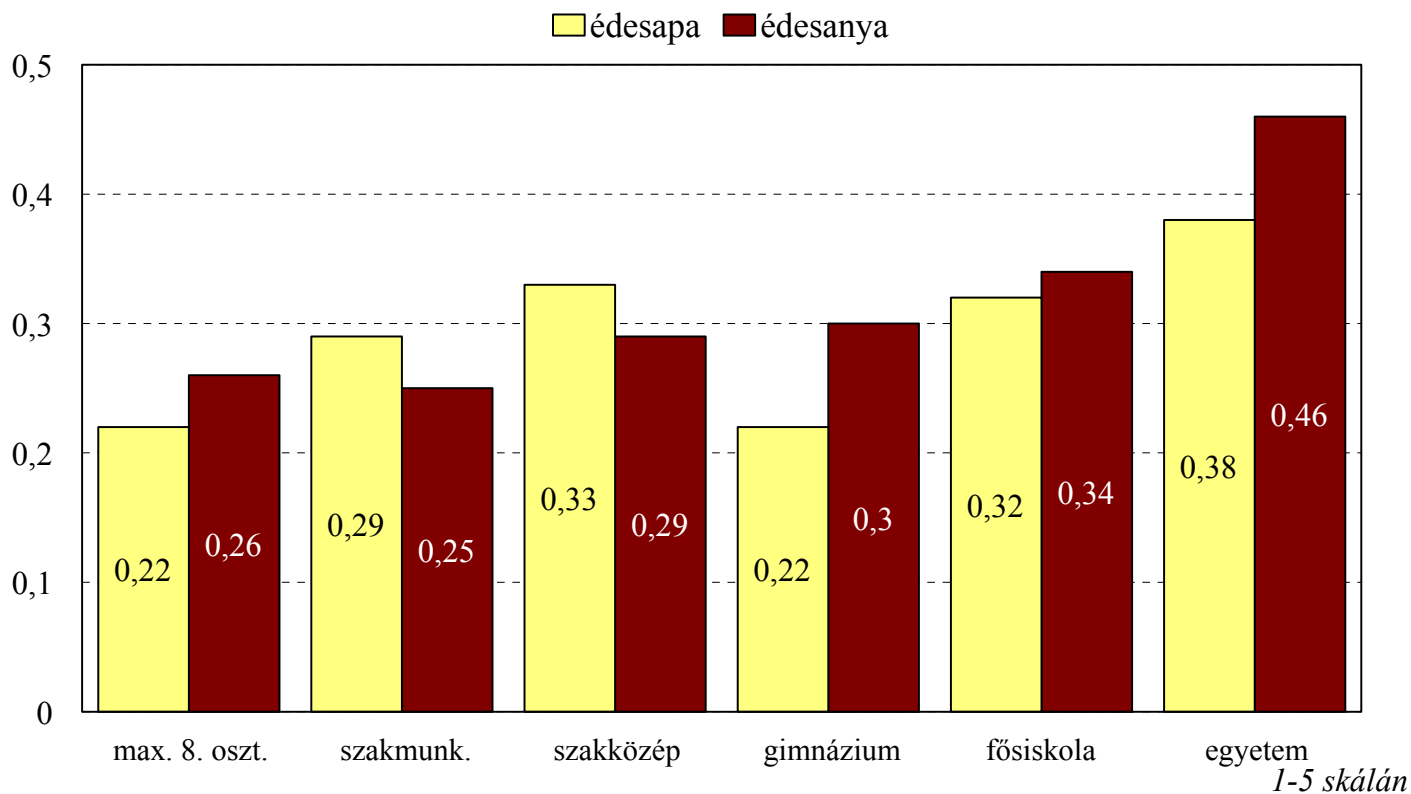
Finanszírozási forma és az anya iskola végzettsége közötti összefüggés



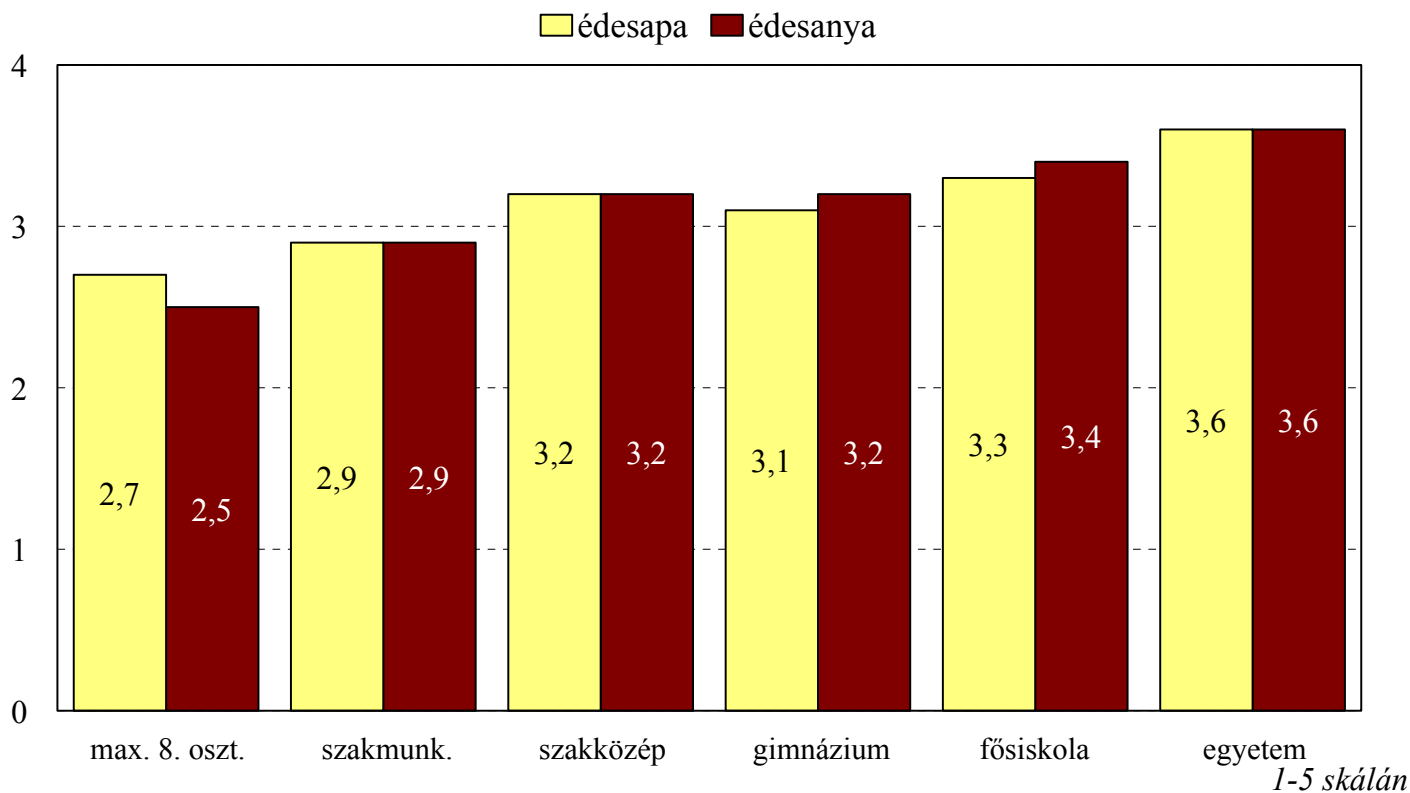
A szülő iskolai végzettsége heterogénitásának magyarázó változói



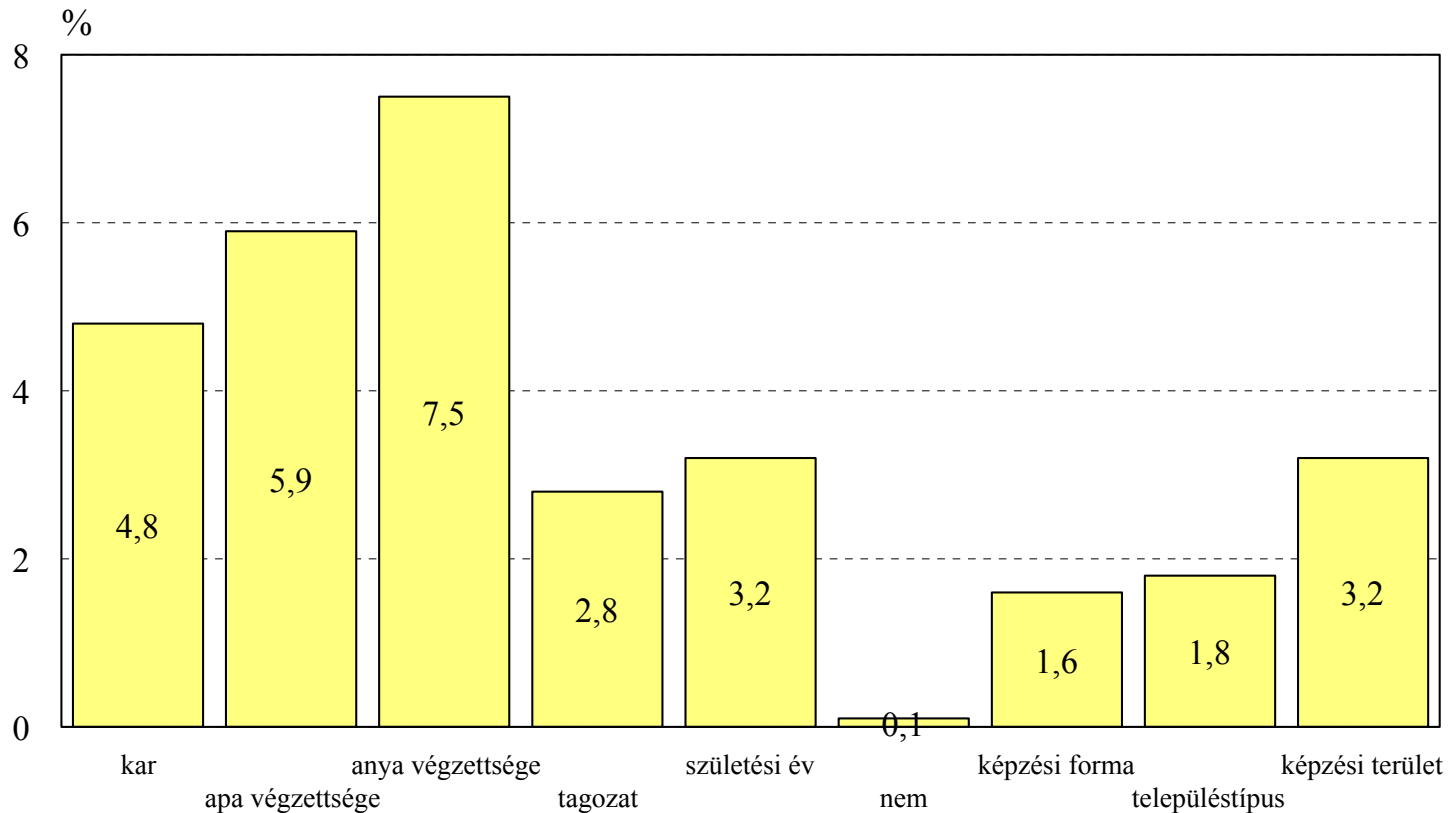
Egyetemi szakmai közösségi munkában való részvétel a szülő iskolai végzettségének mentén



Angol nyelv ismerete a szülő iskolai végzettségének mentén

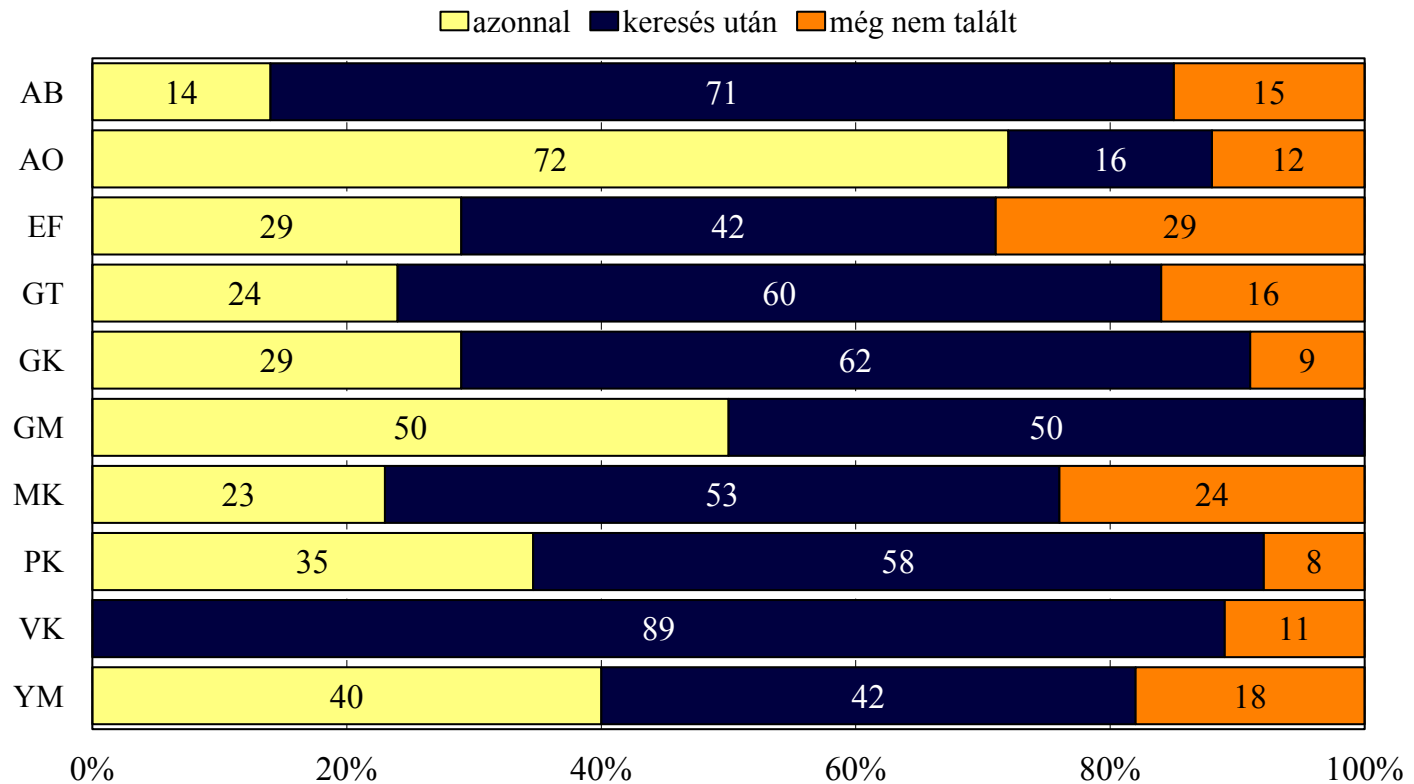


Angol nyelvtudás hetoregenitásának magyarázó változói

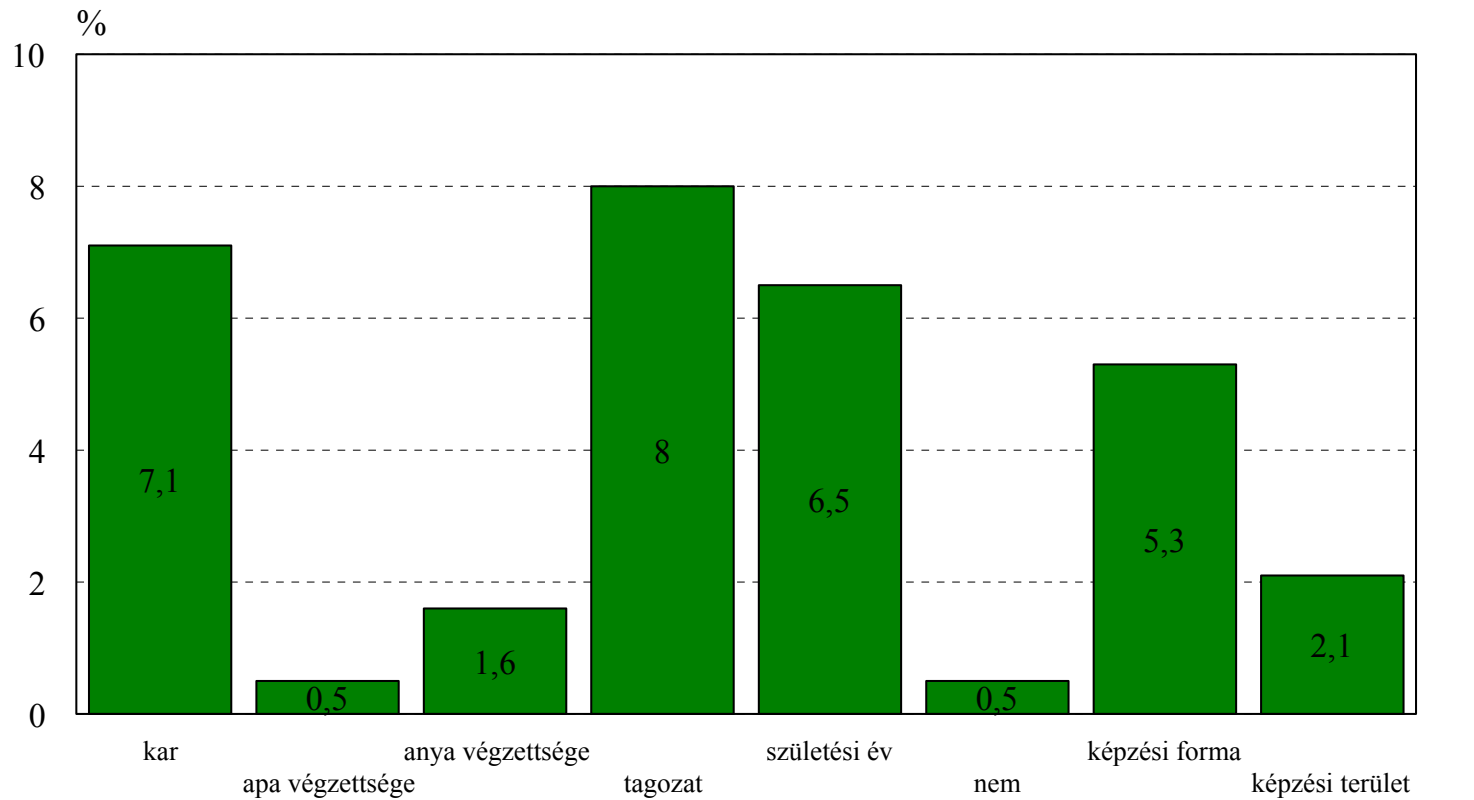


Egyutas ANOVA r-square

Az abszolutorium megszerzése után talált-e munkát?



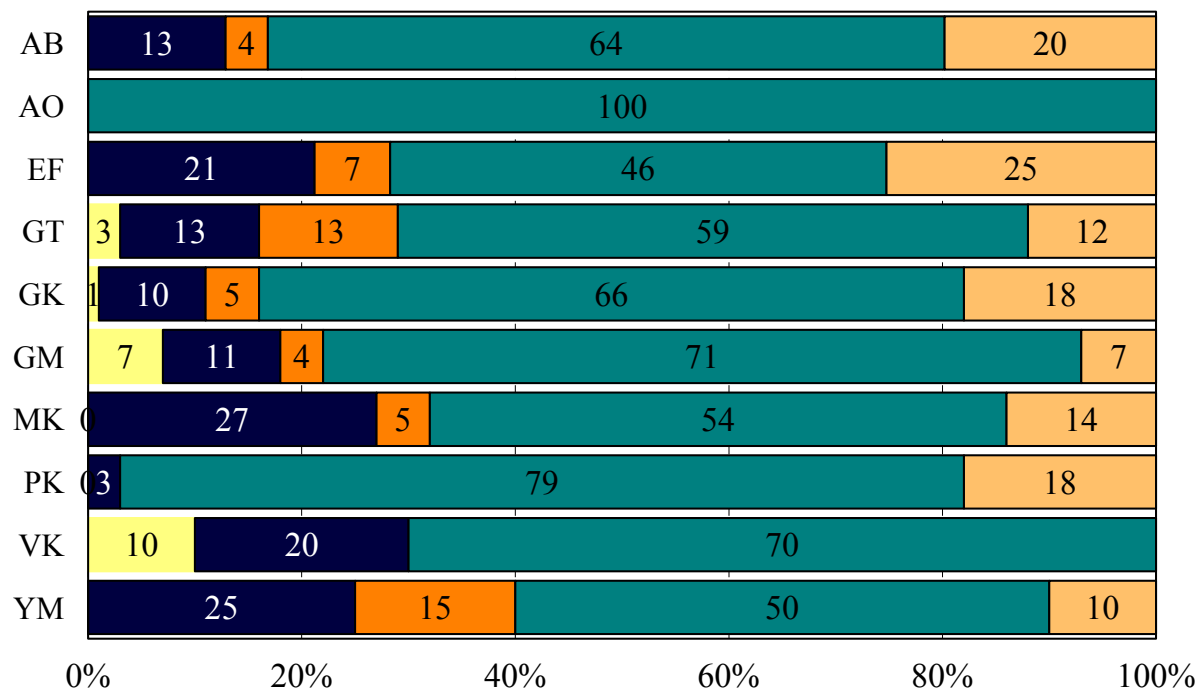
Végzés utáni elhelyezkedés heterogenitásának magyarázó változói



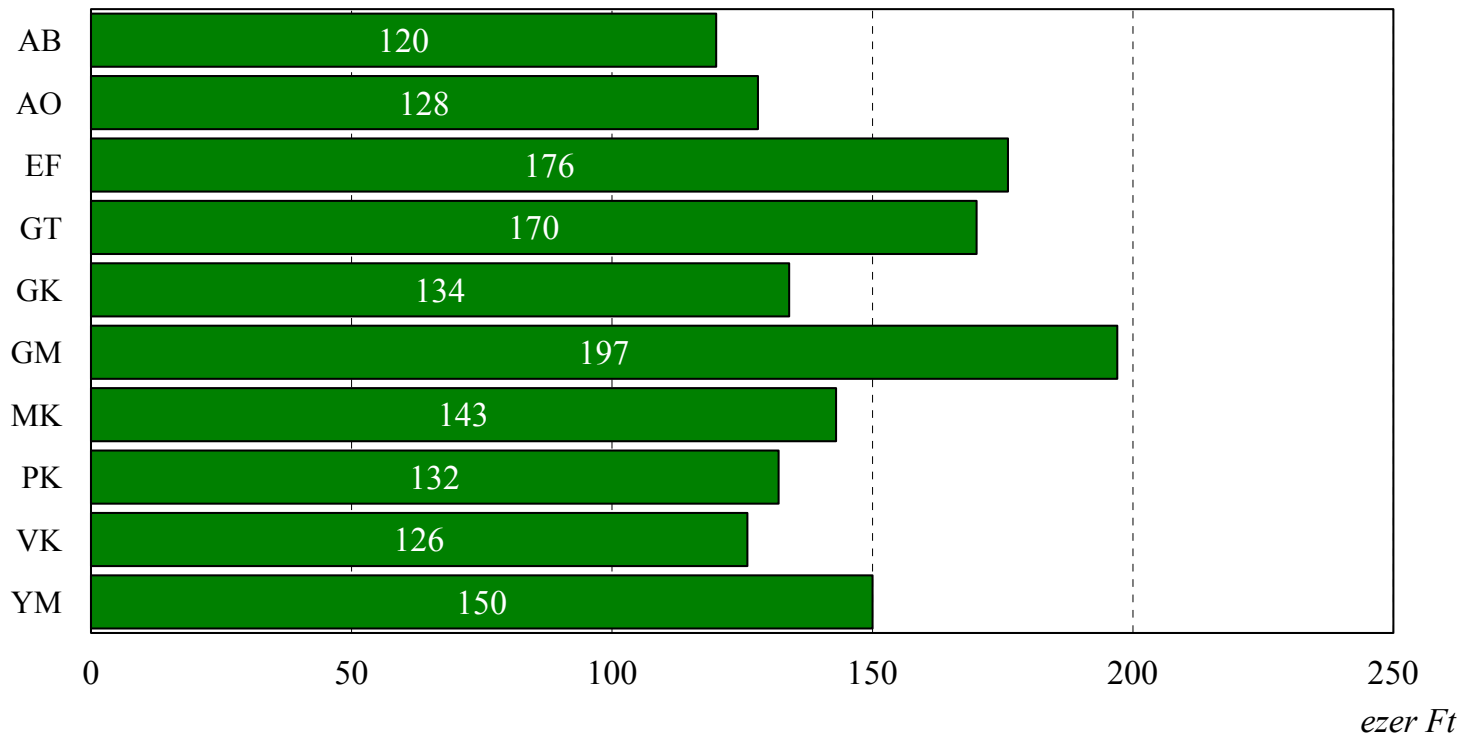
Egyutas ANOVA r-square

Milyen beosztásban dolgozik?

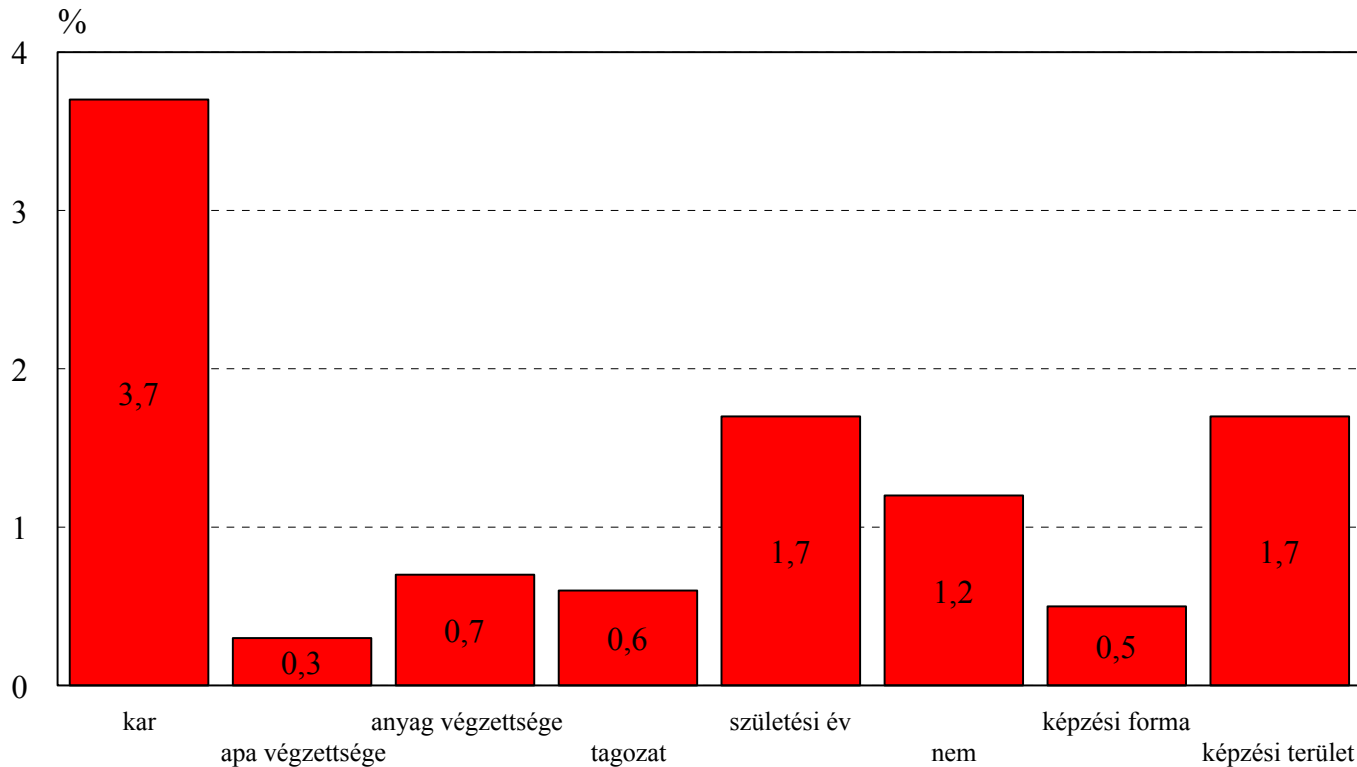
■ felső vezető
 ■ közép vezető
 ■ alsó vezető
 ■ beosztott dipl.
 ■ nem diplomás fogl.



**Mennyi volt az előző hónapban / az utolsó olyan hónapban,
amikor jellemző, „normál” fizetést kapott a főállásából
származó havi nettó (adózás utáni) keresete?**



Elért jövedelem heterogenitásának magyarázó változói



Egyutas ANOVA r-square

Rövid összegzés

- A szülők iskolai végzettsége karonként igen eltérő, a szülői képzettség heterogenitásából a legtöbbet a kar változó magyaráz
- Az egyetemen töltött időszak alatt az egyenlőtlenségek nem igazán mérséklődnek (lásd nyelvtudás, tudományos aktivitás)
- A kar határozza meg legerősebben a majdani munkaerőpiaci pozíciót, kari szintű esélyprogramok segíthetik a társadalmi felzárkózást
- Az egyes karok intergenerációs mobilitásban játszott szerepe további tanulmányozást igényel